

MyMES



MES就在您的指尖

作为BMSvision MES解决方案的拓展，MyMES应用程序允许用户随时随地跟踪他们的生产运营情况。它可在用户的智能手机上提供报警信息、KPI报告以及机器和工单状态的监控。

特征

- 实时提供报警信息
- 简单、个性化的报警配置和设置
- KPI报告
- 机器状态监控
- 工单状态监控
- 用户可配置的登录页面
- 多种语言，包括亚洲语言

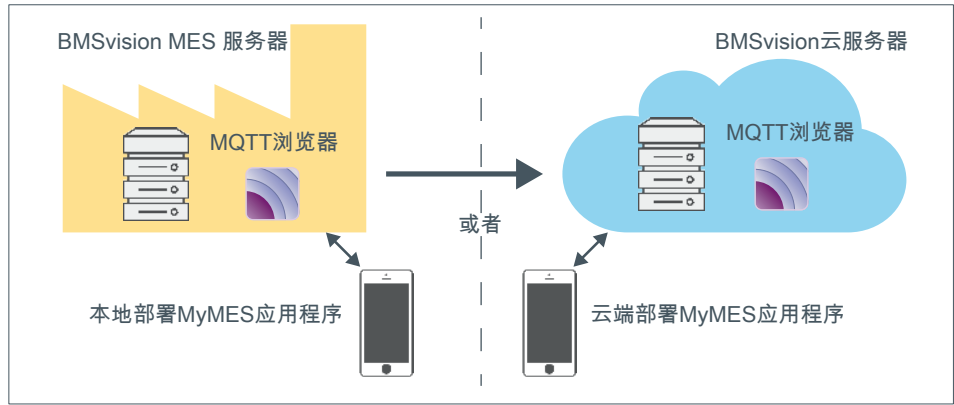
优势

- 对生产过程中出现的问题可以做出及时的响应
- 通过最小化停机时间提高效率
- 缩短了对质量问题的响应时间以减少不良品
- 全天候透明生产

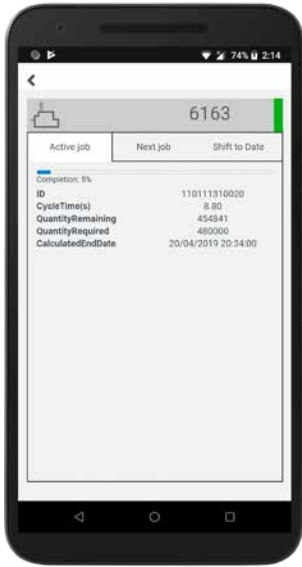
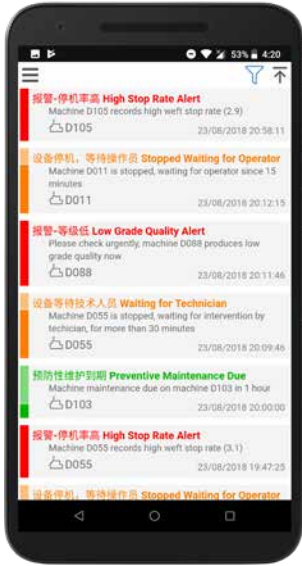
安全和欧盟通用数据保护条例GDPR

BMSvision保证您在云中的个人和有价值的业务数据受到最高安全技术的保护。身份验证和API访问被合并到一个安全令牌协议中。OpenID和OAuth2.0的结合，在可以预见的将来，是保护现代应用程序的最佳方法。该应用程序还使用传输层安全，只在本地存储客户的姓名、用户的登录名和他的首选项。

概念



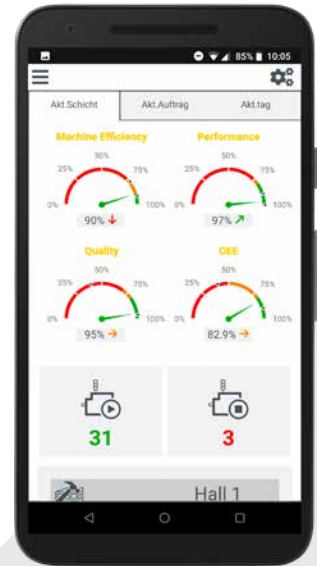
功能



移动报警器

通过“MyMES网关”，BMS事件和警报模块生成的报警信息被推送到云端，使它们在MyMES应用程序中可用。

即使MyMES应用程序未运行，推送通知也可用。每个用户都可以订阅特定类型的警报，如生产、维护、质量、管理相关信息。订阅存储在本地存储中，以便在应用程序重新启动后不需要重新配置。



和机器状态

关键性能指标，如机器效率、织机效率、性能、质量和OEE可在任何级别上使用，例如工厂、部门、计划员甚至自定义字段组合。

从部门摘要中，用户可以深入到各个机器，以检查当前状态、机器速度、停机级别、效率和OEE。

订单状态信息

有关当前和下一个生产订单的信息可用于每台机器。通知用户已生产数量和待生产数量、计算结束日期和所有其他与工单相关的重要信息。

先决条件

- WEAVE MASTER / KNIT MASTER / PLANT MASTER 8.40.3或更高版本
- QMASTER 3.2.2或更高版本
- 事件和警报模块
- 完整SLA (服务等级协议)
- 永久互联网接入



最低 iOS 9.0



最低安卓 5.0



BMSvision

In Pursuit of Productivity



www.bmsvision.com.cn

© Belgian Monitoring Systems
Member of the SavioGroup

毕麦思信息科技(上海)有限公司

上海市虹口区广纪路800号A幢402室, 200434

BMS bv • Cotton Park, Spinnerijstraat 99/1, 8500 Kortrijk, Belgium

+32 56 262 611 或 +32 56 262 690 或 sales@bmsvision.com

BMS Vision Ltd • Capricorn Park, Blakewater Road, Blackburn, Lancashire, BB1 5QR, United Kingdom

+44 1254 662 244 或 +44 1254 267 100 或 sales@bmsvision.com

BMSvision LLC • 4420 Taggart Creek Road, Suite 112, Charlotte, North Carolina 28208, United States

+1 704 392 9371 或 +1 704 399 5588 或 sales@bmsvision.com

+86 21 6044 4208 或 sales@bmsvision.com