

Smart Bracelet

Ne ratez jamais un message



Le SMART BRACELET est un appareil portable au poignet capable de recevoir des messages de n'importe quel système BMSvision. Les messages sont envoyés en fonction des alarmes générées par le module BMSvision Evénements & Alarmes. L'appareil informe immédiatement les opérateurs lorsqu'il est nécessaire d'intervenir sur une machine.

Par exemple, en cas de problème avec une machine, l'ID de la machine et une description du problème sont envoyés au bracelet de l'opérateur de la machine. La vibration du bracelet est facilement détectable au poignet, même dans l'environnement bruyant de l'atelier. Les opérateurs ne manqueront donc jamais un message et agiront immédiatement afin de minimiser les temps d'arrêt.

Caractéristiques

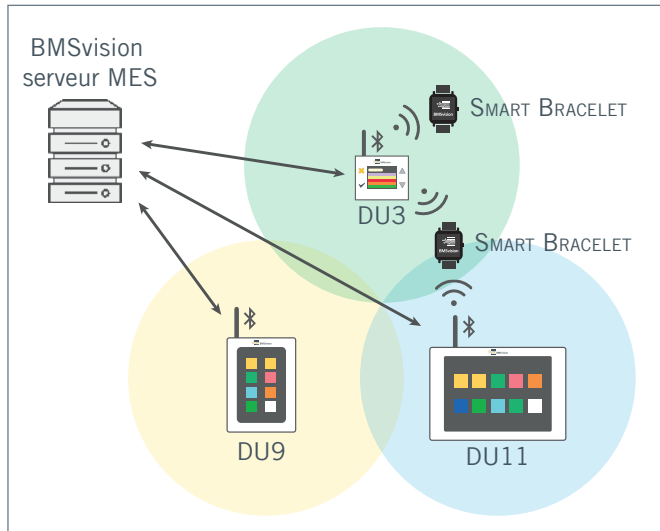
- La réception du message est signalée par une vibration.
- Messages configurables.
- Contrôle gestuel et tactile.
- Synchronisation de l'heure et de la date avec le serveur BMSvision.
- La réception des messages peut être désactivée.
- Les messages sont conservés jusqu'à leur suppression par l'opérateur.

Avantages

- Réaction plus rapide aux problèmes.
- Réduction des temps d'arrêt machine.
- Augmentation de l'efficacité de la machine et de l'opérateur.
- Réduction des rebuts grâce à des temps de réponse plus courts aux problèmes de qualité.

Concept

Les SMART BRACELETS peuvent être assignés à des opérateurs individuels ou à des types d'opérateurs. Les opérateurs ne doivent pas se trouver à proximité de leurs machines (configurable). Les messages sont envoyés via les DATA UNITS vers les SMART BRACELETS à proximité.



Exemples de configuration

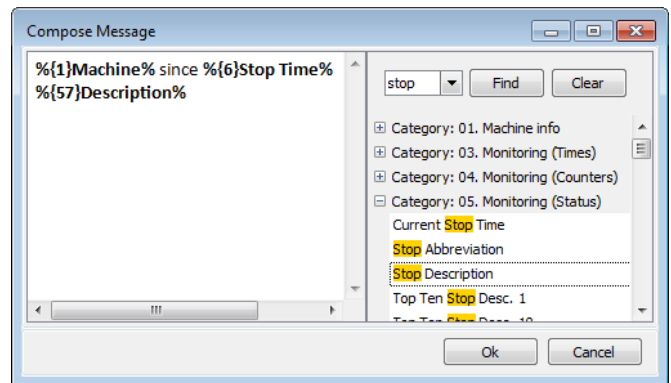
Définition des appareils utilisés pour la transmission des messages:

Description	Address	Enabled
BRA3	WSER11.0.56	<input checked="" type="checkbox"/>
BRA2	WSER11.0.52	<input checked="" type="checkbox"/>
BRAC	WSER11.0.51	<input checked="" type="checkbox"/>

Définition des SMART BRACELETS utilisés:

Reference num...	ID	Enabled	Remarks
6736	Bracel5-6736	<input checked="" type="checkbox"/>	
9821	Bracel5-9821	<input checked="" type="checkbox"/>	

Composition des messages:



Spécifications

- Compatible avec DU11 (à partir de la version 07), DU9, et DU3.
- Écran graphique en couleur de 176x176 pixels avec mode clair et mode foncé.
- Bluetooth à basse consommation.
- Étanche à la poussière et à l'eau IP67.
- Autonomie de la batterie de plusieurs jours.
- Charge rapide dans un port USB.
- Multilingue, y compris les langues asiatiques.

Conditions préalables

- Système MES BMSvision 8.40.3.
- Module Événements & Alarmes.
- DATA UNITS sans fil compatibles (voir spécifications).

Numéros de référence

- SMART BRACELET: A434115.
- Chargeur USB à 8 positions: A559901.

