



# DU11



Unidad de datos con pantalla táctil de 7"



El DU11 es un miembro de **alta gama** de las terminales de recogida de datos de BMSvision que ofrece una pantalla táctil de 7" y una **intuitiva interfaz gráfica** del usuario basada en la web, para una interacción amigable con el operador. El DU11 interactúa como una unidad front end y puede ser utilizado para todos los sistemas MASTER de BMSvision. Es el HMI perfecto para compañías que se esfuerzan en la fabricación sin papel.

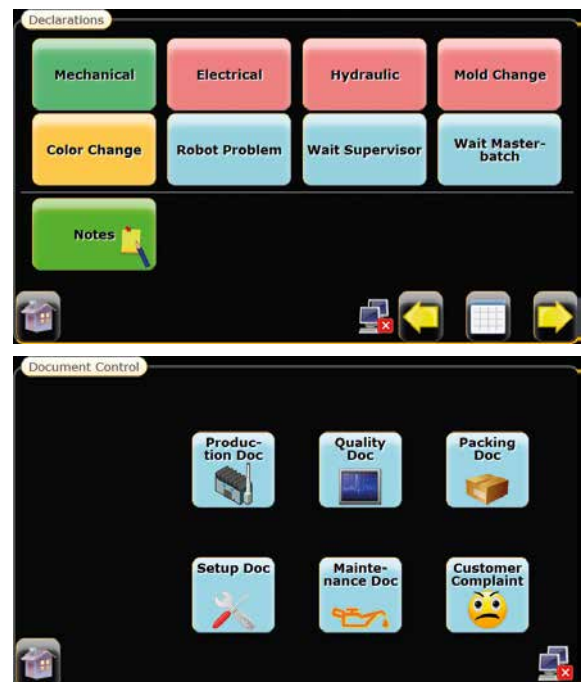
## Funciones

- Entrada manual de razones de paro, entrada de rechazo, ...
- Visualización de la información de la producción: OEE, KPI, eficiencias, cantidades producidas, proporciones de rechazo, ...
- Visualización de la información de planificación: estado de la orden actual, próximos órdenes planificadas, ...
- Documentos de control: ajuste, calidad, mantenimiento, instrucciones, ...
- Supervisión de la energía.
- Seguimiento del operario.
- Trazabilidad.
- Visión del MANAGEMENT DASHBOARD.

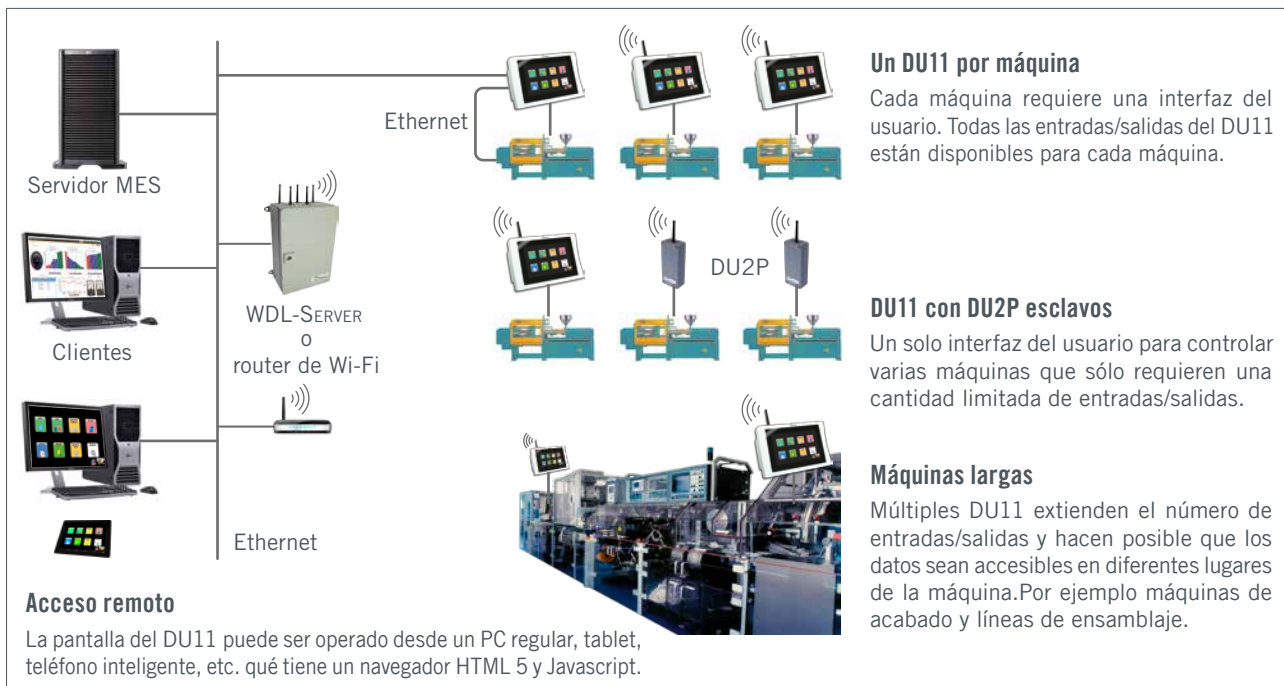
(todas las funciones están sujetas a una licencia de autorización)

## Características

- Acceso directo a todas las páginas.
- Conexión inalámbrica (Bluetooth clase 1 o Wi-Fi) o por medio de un cable (Ethernet) al sistema central.
- Operable remotamente desde cualquier dispositivo que tiene un navegador HTML 5 con Javascript.
- Funcionamiento continuado y supervisión de la máquina en caso de un problema con la red o fallo del servidor (opcional).
- Selección de idioma en la pantalla y soporte de unicode chino.
- Posibilidad de configurar páginas (opcional).



## Configuraciones de la conexión a la máquina



## Especificaciones técnicas

### Pantalla táctil

- LCD de color de 7" (152 x 91 mm).
- Resolución WVGA: 800 x 480 píxeles.

### Alimentación

- Hay diferentes maneras de suministrar la alimentación: 100 a 240 Vac, 24 Vdc o Alimentación por Ethernet (48 Vdc).
- Consumo eléctrico bajo: 15 W.

### Entradas y salidas para las conexiones de la máquina

- 16 entradas eléctricas aisladas tipo digital o contador, adecuadas para sistemas de 12 y 24 Voltios. Todos pueden ser usadas como contador o como entrada automáticas de paro.
- 5 salidas de relés (12 V / 5 W) que pueden ser usado para activar lámparas, detener la máquina, ...
- 2 puertos seriales aislados eléctricamente, configurables desde el software RS232/422/485, compatible con Modbus.
- 1 puerto Ethernet (LAN 1) que puede ser usado para enlazar con el puerto de Ethernet de la máquina (si está disponible), por ejemplo en caso de Euromap 63.

### Networking con un MES server de BMSvision

- Inalámbrico (Bluetooth clase 1 o Wi-Fi) o cableado (Ethernet, LAN 2).

## Opciones

- Función de Backup & Recuperación que permite un almacenamiento de los datos localmente en el unidad por mínimo 24 horas en caso de un problema de la red o servidor.
- Lector de etiquetas RFID.
- Escáner de códigos de barras.

Número de producto del DU11: A901170 (inalámbrico), A9011701 (Ethernet).

### Otras conexiones

- 2 puertos USB:
  - USB 1 para la conexión de equipo del cliente como un escáner de códigos de barras
  - USB 2 para un lápiz de memoria, interfaces externas tipo WDL, ...
- 1 puerto auxiliar tipo Ethernet (LAN 3).

### Carcasa

- Tamaño: 250 x 170 x 90 mm (Ancho x Altura x Profundidad).
- Peso: 1250 g.

### Clasificación de protección de ingreso

- Standard: IP54 (protegido contra polvo / salpicaduras de agua). A demanda: IP65 (sellado a prueba de polvo / agua a presión).
- El DU11 no tiene un ventilador, ni agujeros de ventilación.

### Medio ambiente

- Rango de temperatura de operación: 0° a 50°C.
- Humedad relativa: 20 a 80% non-condensado.

## Sistemas Master de BMSvision

PLANTMASTER: para la industria de plásticos.  
ENERGYMASTER: sistema de monitoreo de energía.



**BMSvision**

In Pursuit of Productivity



www.bmsvision.com

© Belgian Monitoring Systems  
Member of the SavioGroup

**BMSvision (Shanghai) Co., Ltd.**

**BMS bvba** • Cotton Park, Spinnerijstraat 99/1, 8500 Kortrijk, Belgium  
☎ +32 56 262 611 ☎ +32 56 262 690 ✉ sales@visionbms.com

**BMS Vision Ltd** • Capricorn Park, Blakewater Road, Blackburn, Lancashire, BB1 5QR, United Kingdom  
☎ +44 1254 662 244 ☎ +44 1254 267 100 ✉ sales.bla@visionbms.com

**BMSvision LLC** • 4420 Taggart Creek Road, Suite 112, Charlotte, North Carolina 28208, United States  
☎ +1 704 392 9371 ☎ +1 704 399 5588 ✉ sales@visionbmsusa.com

Room 402, No.989, Dongfang Road, Pudong New District, Shanghai 200122, China  
☎ +86 21 6044 4208 ✉ sales.cn@visionbms.com