



DU11



Data Unit avec écran tactile 7"



Le DU11 est un **membre haut de gamme** des terminaux de collecte de données BMSvision avec un écran tactile 7" et une interface utilisateur graphique **intuitive basée sur le web** pour une interaction conviviale avec l'utilisateur. Le DU11 interagit comme un front-end et peut être utilisé pour tous les systèmes MASTER de BMSvision. C'est l'IHM parfaite pour les entreprises qui s'efforcent de fabriquer sans papier.

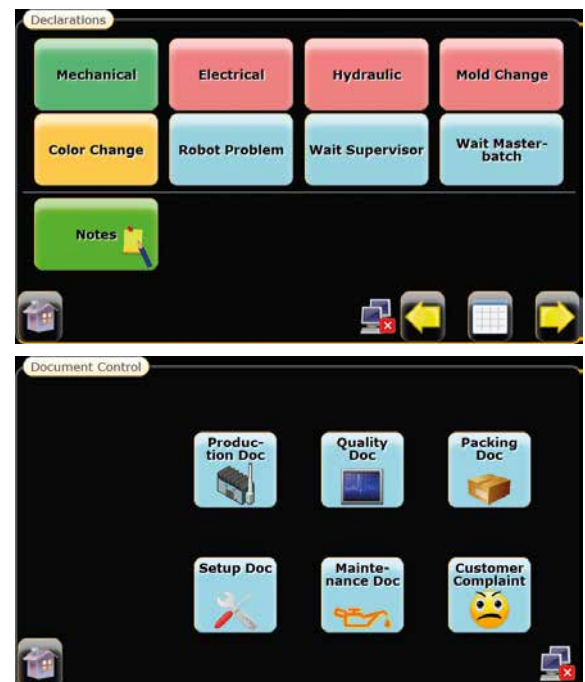
Fonctions

- Saisie manuelle des motifs des temps d'arrêt, entrée de rebut, ...
- Afficher les informations de production: OEE, KPI, efficacités, pièces produits, taux de rebut, ...
- Afficher les informations de planification: état du job actuel, jobs suivants planifiés, ...
- Gestion des documents: configuration, qualité, maintenance, instructions, ...
- Suivi d'énergie.
- Suivi de main d'œuvre.
- Traçabilité.
- Visualisation du MANAGEMENT DASHBOARD.

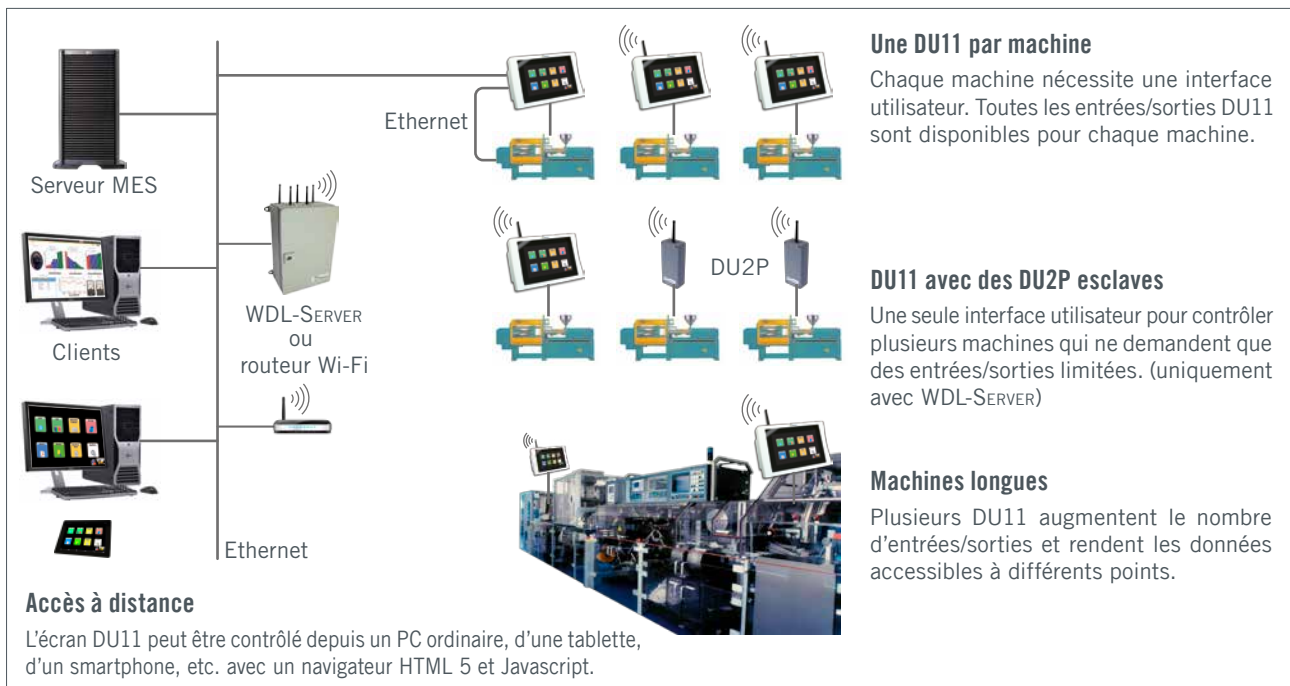
(toutes les fonctions sont soumises à licence)

Fonctionnalités

- Accès direct à toutes les pages.
- Connexion sans fil (Bluetooth classe 1 ou Wi-Fi) ou câblée (Ethernet) vers le serveur central.
- Prise en main à distance à partir de n'importe quel appareil qui a un navigateur HTML 5 avec Javascript.
- Fonctionnement continu et surveillance de la machine en cas de panne du réseau ou du serveur (en option).
- Sélection de la langue à l'écran et prise en charge de l'Unicode chinois.
- Pages configurables (option).



Configurations de connexion de la machine



Caractéristiques techniques

Ecran tactile

- LCD couleur 7" (152 x 91 mm).
- Résolution WVGA: 800 x 480 pixels.

Alimentation

- Différentes possibilités d'alimentation: 100 à 240 Vac, 24 Vdc ou alimentation par Ethernet PoE (48 Vdc).
- Faible consommation d'énergie: 15 W.

Entrées/sorties pour les connexions machine

- 16 entrées numériques/compteurs isolées électriquement, appropriées pour les systèmes 12 V et 24 V. Tous peuvent être utilisés comme entrée compteur ou comme entrée "arrêt automatique".
- 5 sorties relais (12 V / 5 W) qui permettent d'activer les lampes, d'arrêter la machine, ...
- 2 ports séries isolés électriquement, configurables RS232/422/485 par logiciel, compatibles VDI et Modbus.
- 1 port Ethernet (LAN 1) pour l'interface avec le port Ethernet de la machine (si disponible), par exemple pour l'Euromap 63.

Connexion en réseau avec le serveur BMSvision

- Connexion sans fil (Bluetooth classe 1 ou Wi-Fi) ou câblée (Ethernet, LAN 2).

Autres connexions

- 2 ports USB:
 - USB 1 pour la connexion d'équipements clients tels qu'un lecteur de code-barres
 - USB 2 pour une clé USB, interface WDL externe, ...
- 1 port Ethernet auxiliaire (LAN 3).

Boîtier

- Dimensions: 250 x 170 x 90 mm (L x H x P).
- Poids: 1250 g.

Indice de protection

- Standard: IP54 (poussières / projections d'eau de toutes directions).
- Sur demande: IP65 (hermétiques à la poussière / jets d'eau de toutes directions).
- Le DU11 n'a pas de ventilateur ni de trous de ventilation.

Environnement

- Température de fonctionnement: 0° à 50°C.
- Humidité relative: 20 à 80% sans condensation.

Options

- Fonction de sauvegarde et de restauration permettant un minimum de 24 heures de stockage local des données en cas de panne du serveur ou du réseau.
- Lecteur d'étiquettes RFID.
- Lecteur de code-barres.

Numéros de pièces DU11: A901170 (sans fil), A9011701 (Ethernet).



BMSvision

In Pursuit of Productivity



www.bmsvision.com

© Belgian Monitoring Systems
Member of the SavioGroup

BMS bvba • Cotton Park, Spinnerijstraat 99/1, 8500 Kortrijk, Belgium
☎ +32 56 262 611 ☎ +32 56 262 690 ✉ sales@visionbms.com

BMS Vision Ltd • Capricorn Park, Blakewater Road, Blackburn, Lancashire, BB1 5QR, United Kingdom
☎ +44 1254 662 244 ☎ +44 1254 267 100 ✉ sales.bla@visionbms.com

BMSvision LLC • 4420 Taggart Creek Road, Suite 112, Charlotte, North Carolina 28208, United States
☎ +1 704 392 9371 ☎ +1 704 399 5588 ✉ sales@visionbmsusa.com

BMSvision (Shanghai) Co., Ltd. • Room 402, No.989, Dongfang Road, Pudong New District, Shanghai 200122, China
☎ +86 21 6044 4208 ✉ sales.cn@visionbms.com