



SMART BRACELET



Nie eine Nachricht verpassen

Das **SMART BRACELET** ist ein am Handgelenk tragbares Gerät, das Nachrichten von jedem BMSvision-System empfangen kann. Die Nachrichten werden auf Grund von Alarmen gesendet, die vom BMSvision-Modul Events & Alerts generiert werden. **SMART BRACELET** informiert das Bedienpersonal umgehend, wenn ein Eingriff an einer Maschine erforderlich ist.

Beispielsweise werden im Falle eines Problems mit einer Maschine die Maschinen-ID und eine Beschreibung des Problems an das Bracelet des Maschinenbedieners gesendet. Die Vibration des Bracelets am Handgelenk ist auch in der lauten Umgebung der Werkstatt leicht zu erkennen. Die Bediener verpassen so nie eine Nachricht und können sofort handeln, um Maschinenausfälle zu reduzieren.

Funktionen

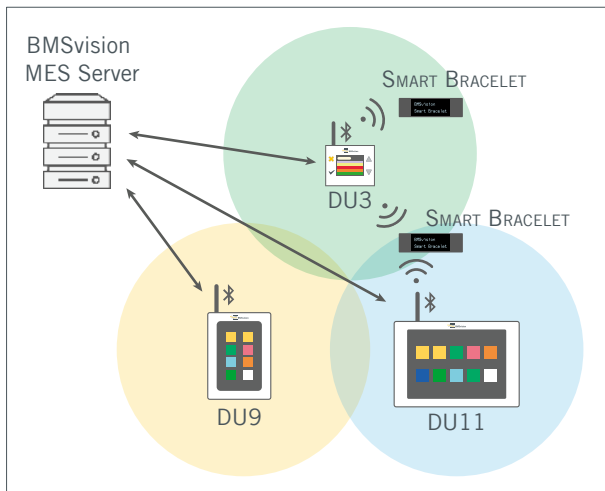
- Die empfangene Nachricht wird durch Vibration und Blinklicht angezeigt.
- Konfigurierbare Meldungen
- Durch Berührung und Gestik steuerbar
- Uhrzeit und Datum werden mit dem BMSvision-Server synchronisiert.
- Der Empfang von Nachrichten kann deaktiviert werden.

Vorteile

- Schnellere Reaktion bei Problemen
- Reduziert Maschinenausfallzeiten.
- Erhöht die Effizienz von Maschine und Bediener.
- Durch kürzere Reaktionszeiten bei Qualitätsproblemen wird Ausschuss reduziert.

Konzept

Die **SMART BRACELETS** können einzelnen Operatoren oder Operatortypen zugeordnet werden. Bediener müssen nicht in der Nähe ihrer Maschinen zu sein (konfigurierbar). Die Nachrichten werden über Data Units an die **SMART BRACELETS** in der Nähe verschickt.



Konfigurationsbeispiele

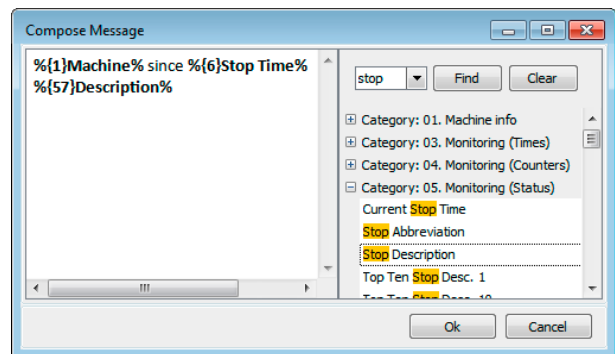
Definition von Geräten, die zum Senden von Nachrichten verwendet werden:

Description	Address	Enabled
BRA3	WSER.11.0.56	<input checked="" type="checkbox"/>
BRA2	WSER.11.0.52	<input checked="" type="checkbox"/>
BRAC	WSER.11.0.51	<input checked="" type="checkbox"/>

Definition der verwendeten **SMART BRACELETS**:

Reference num...	ID	Enabled	Remarks
6736	Bracel5-6736	<input checked="" type="checkbox"/>	
9821	Bracel5-9821	<input checked="" type="checkbox"/>	

Zusammensetzung der Nachricht:



Spezifikationen

- Kompatibel mit **DU11** (Ab Version 07), **DU9**, **DU3** und **DU7**, **DU7PE** mit drahtloser Schnittstelle A901169.
- Weiße OLED Display
- Niedriger Energieverbrauch durch Bluetooth.
- Wasserfest.
- Batterielebensdauer für mehrere Tage
- Schnelles Aufladen mit USB-Anschluss
- Mehrsprachig, inklusive asiatischer Sprachen.

Bedingungen

- **PLANTMASTER 8.40.3.**
- Events & Alerts Modul.
- Kompatible drahtlose Data Units (siehe Spezifikationen).

Artikelnummer

- **SMART BRACELET:** A434115.
- 8-Port-USB-Ladegerät mit Power Supply und Kabel: A589787.



BMSvision

In Pursuit of Productivity



www.bmsvision.com

© Belgian Monitoring Systems
Member of the **Savio**Group

BMS bv • Cotton Park, Spinnerijstraat 99/1, 8500 Kortrijk, Belgium
☎ +32 56 262 611 ☎ +32 56 262 690 ✉ sales@bmsvision.com

BMS Vision Ltd • Capricorn Park, Blakewater Road, Blackburn, Lancashire, BB1 5QR, United Kingdom
☎ +44 1254 662 244 ☎ +44 1254 267 100 ✉ sales@bmsvision.com

BMSvision LLC • 4420 Taggart Creek Road, Suite 112, Charlotte, North Carolina 28208, United States
☎ +1 704 392 9371 ☎ +1 704 399 5588 ✉ sales@bmsvision.com

BMSvision (Shanghai) Co., Ltd. • Room 402, Building A, No.800 Guangji Road, Hongkou District, Shanghai 200434, China
☎ +86 21 6044 4208 ✉ sales@bmsvision.com